

PARTEI

CONCEITOS GERAIS

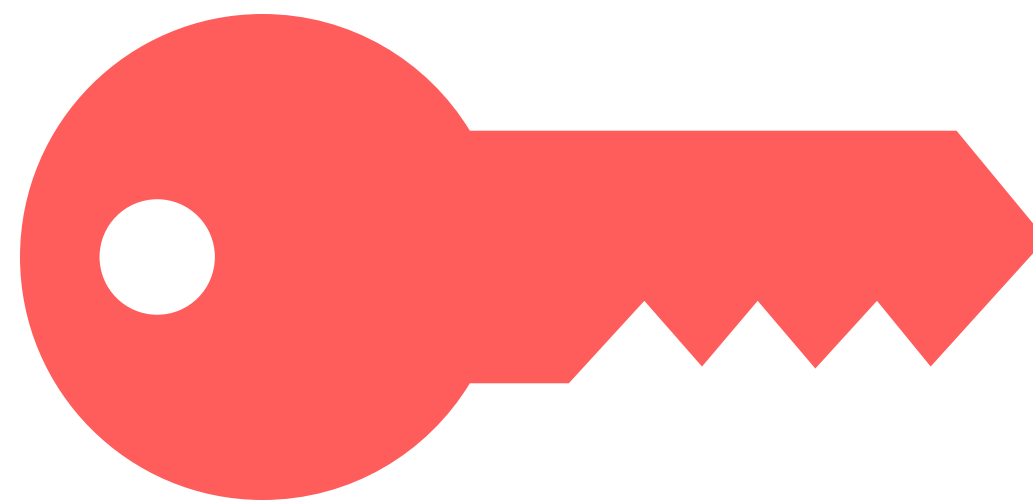
“Investir em conhecimento sempre rende os
melhores juros.” – Benjamin Franklin



**O QUE É
INVESTIMENTO ?
É a aplicação de um
recurso (dinheiro)
com a expectativa
de receber um
retorno futuro
superior sobre o
valor aplicado.**

O QUE É RISCO?

É o grau de incerteza em relação a rentabilidade de um investimento.



**ISTO É BÁSICO:
TODOS OS
INVESTIMENTOS
POSSUEM ALGUM
TIPO DE RISCO**

RELAÇÃO RISCO VRS. RETORNO

**MENOR
RISCO
=
MENOR
RETORNO.**



**MAIOR
RISCO
=
MAIOR
RETORNO.**

PRINCIPAIS RISCOS

Crédito: Não receber o valor investido, seja a sua totalidade, ou parte dela.



RISCO DE CRÉDITO É CONHECIDO "CALOTE" !

PRINCIPAIS RISCOS II

**Liquidez:
Não conseguir
converter seu
ativo em
"dinheiro vivo"
no momento que
você precisa.**



PRINCIPAIS RISCOS III

Mercado: é o risco do sistema financeiro, político, ou mesmo do setor de atuação da empresa.



DIVERSIFICAÇÃO

É a composição uma carteira de investimentos com uma relação de baixo risco e alto retorno, investindo em diferentes ativos, de diferentes emissores.



A diversificação elimina os riscos nos investimentos?



Não. A diversificação diminui os riscos dos investimentos, e possibilita que, caso um investimento não esteja rendendo o esperado, possa ser compensado por outro.

**ENTÃO,
QUAL É O
INVESTIMENTO
COM O MENOR
RISCO?**





**O INVESTIMENTO
COM O MENOR
RISCO É O QUE
VOCÊ CONHECE
MELHOR!**



**O QUE DEVO
SABER SOBRE
OS PRODUTOS
NA HORA DE
INVESTIR?**

**PRIMEIRO, VOCÊ
DEVE SABER QUAIS
SÃO OS OBJETIVOS
PARA SEUS
INVESTIMENTOS.**

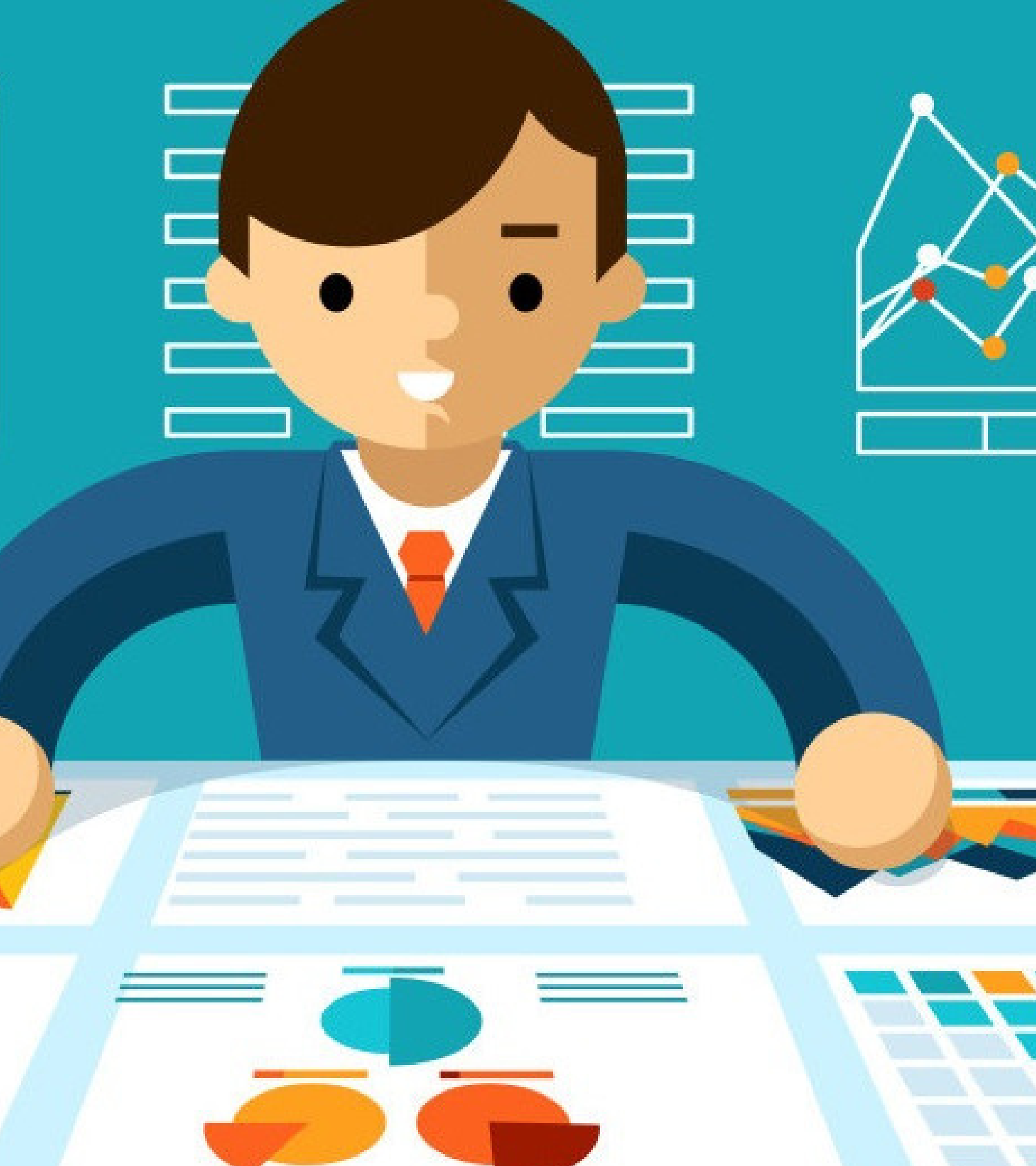




**VOCÊ DEVE
SABER POR
QUANTO
TEMPO
PRETENDE
DEIXAR O
DINHEIRO
APLICADO.**

**VOCÊ TAMBÉM
DEVE SABER A
NECESSIDADE
FUTURA DE USO
DOS VALORES
INVESTIDOS,
CASO PRECISE
RESGATÁ-LOS.**





**"JÁ SEI MEUS
OBJETIVOS
PARA
INVESTIR!
HORA DE
CONHECER
OS
PRODUTOS,
CERTO?"**

**Antes de
conhecer
todos os
ativos, você
deve
conhecer
qual o seu
Perfil de
Investidor.**





**"MAS COMO
SABER QUAL
O PERFIL DE
INVESTIDOR
QUE EU
TENHO?"**

Existe um questionário chamado **Análise do Perfil do Investidor**. É obrigatório que você responda o A.P.I antes de realizar qualquer tipo de investimento!



**O A.P.I INDICA O
PRODUTO O
MAIS APROPRIADO
PARA VOCÊ,
RESPEITANDO A
SUA TOLERÂNCIA
AO RISCO NOS
SEUS
INVESTIMENTOS.**





PERFIS DE INVESTITORES



CONSERVADOR



MODERADO



ARROJADO

CONSERVADOR



Não gosta de correr riscos.

Até 90% do portfólio de investimentos em Renda Fixa.



Investimentos seguros e com menos risco. Protege o patrimônio acumulado.

MODERADO

Busca o equilíbrio na relação risco - retorno.



Possui uma carteira "balanceada", com ativos em produtos de renda fixa e renda variável.

Aceita algumas oscilações nos ativos para obter ganhos mais expressivos.

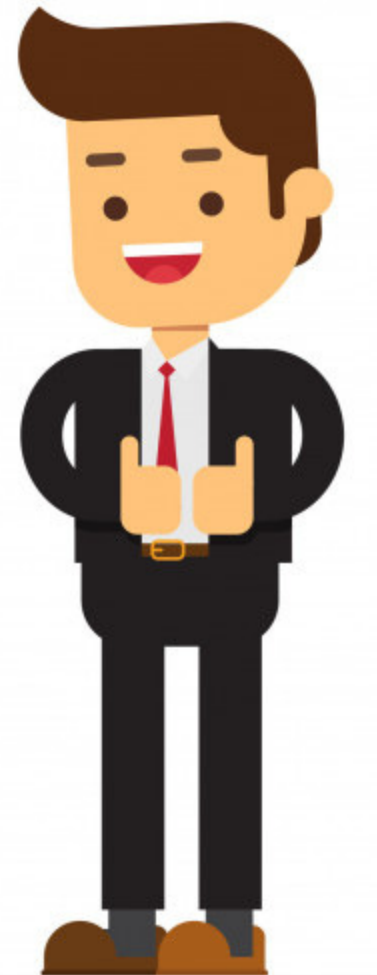




ARROJADO

Está disposto a correr riscos maiores em busca de retorno expressivos.

Mais de 50% dos seus investimentos são em renda variável.



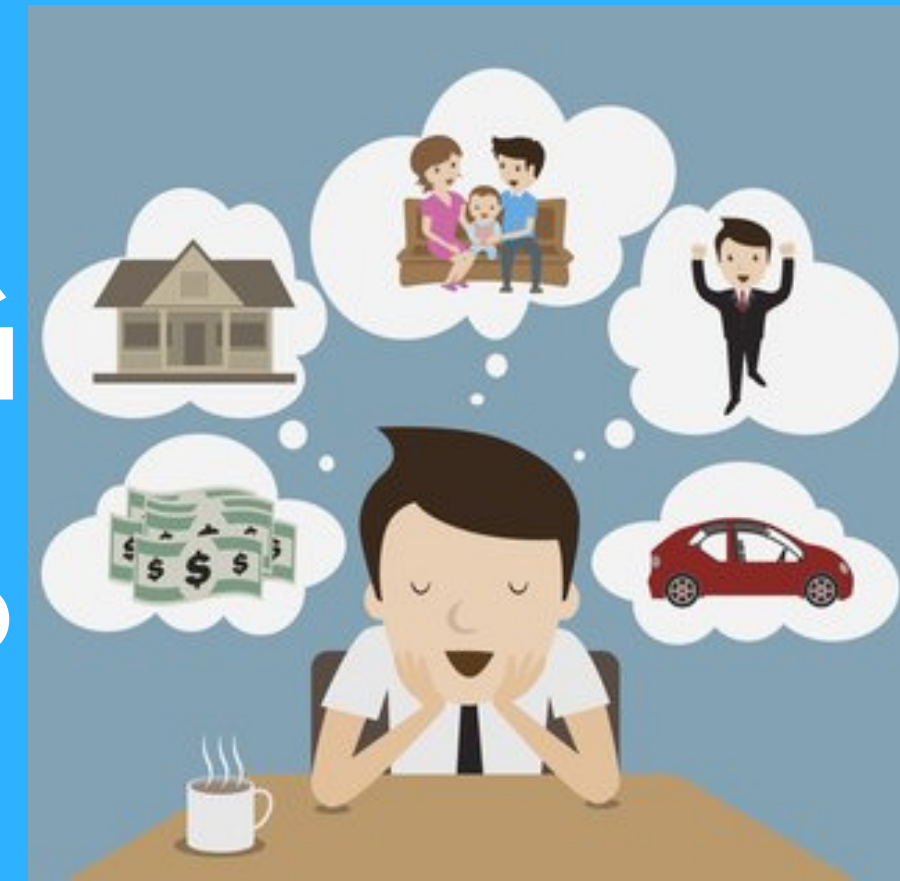
Possui conhecimento e experiência avançada no mercado e nos produtos.



MUDANÇA NO SEU PERFIL DE INVESTIDOR



O seu perfil de investidor não necessariamente será sempre o mesmo. Ele pode mudar ao longo de sua vida.



Objetivos, conhecimentos adquiridos e suas expectativas são alguns fatores que influenciam na mudança do seu perfil de investidor.

SÍNTESE DA PARTE I

Agora você já sabe que investir é aplicar seu dinheiro, com objetivo de ter um retorno maior ao montante inicial investido. Você também aprendeu que os investimentos possuem riscos, e quanto maior o risco, maior será a rentabilidade do seu investimento.

É que, antes de investir, você deve conhecer os objetivos do seu investimento, além de saber qual o seu perfil como investidor. Já está na hora de conhecer os "produtos" de investimento, não é verdade?

Mas antes, que tal conhecermos um pouco mais sobre alguns fatores que são decisivos na rentabilidade dos ativos?